

Ведомость основных комплектов рабочих чертежей		
Обозначение	Наименование	Примеч.
ПК 013200-КМД2	Конструкции металлические детализировочные	Защита фасадов блоков
<u>ПК 013200-КМД3</u>	Конструкции металлические детализировочные	Защита боковых стенок блоков
ПК 013200-КЖ2	Конструкции железобетонные	

Ведомость рабочих чертежей основного комплекта		
--	--	--

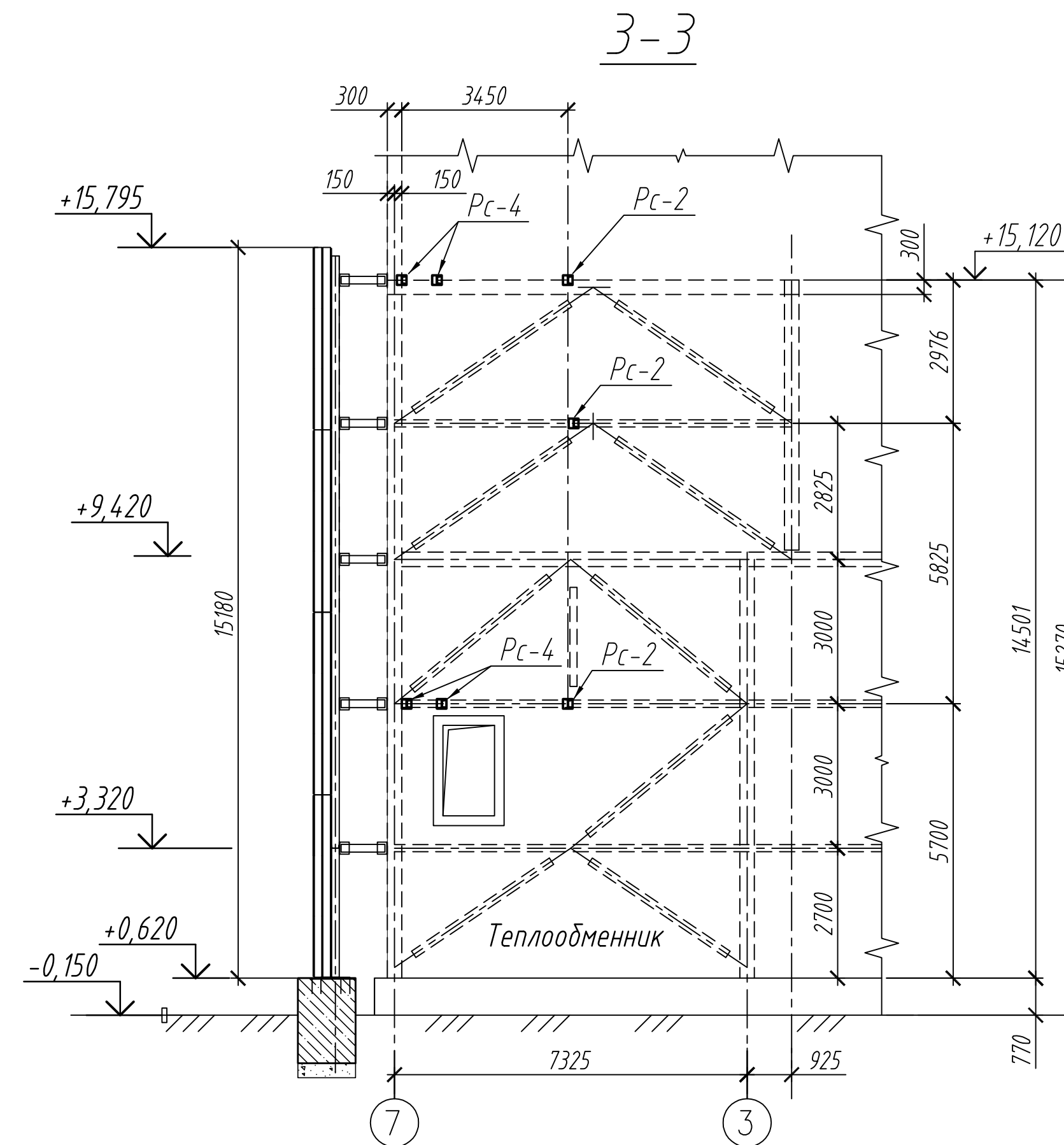
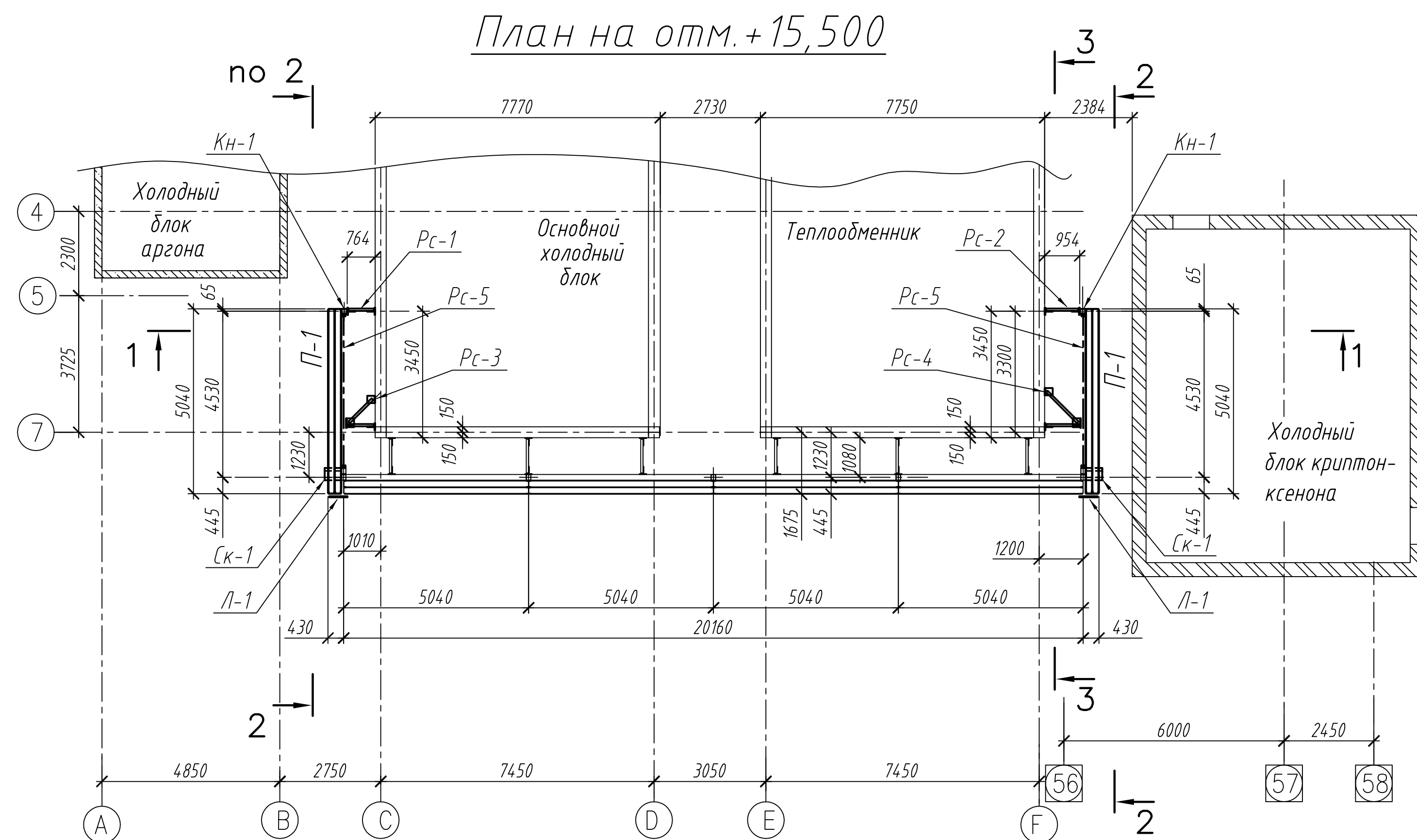
Лист	Наименование	Примеч.
1	Общие данные	Изм.1 (Зам.)
2	План на отм.+15,500.	Изм.1 (Зам.)
	Разрезы 1-1, 2-2, 3-3.	
3	Узлы 1...7.	Изм.1 (Зам.)
4	Колонна Кн-1.	Изм.1 (Зам.)
	Распорка Рс-1...Рс-7.	
5	Панель П-1.	Изм.1 (Зам.)
	Стульчик Ск-1, Ск-2.	

Ведомость спецификаций		
Лист	Наименование	Примеч.
2	Ведомость отправочных элементов на монтажную схему	
	Выборка металлопроката по профилям и маркам стали на монтажную схему	
	Ведомость метизов	
	Спецификация металлопроката на один отправочный элемент: Кн-1, Рс-1...Рс-7.	
4	Требуется изготовить: Кн-1, Рс-1...Рс-7.	
	Спецификация металлопроката на один отправочный элемент: П-1, Ск-1, Ск-2.	
5	Требуется изготовить: П-1, Ск-1, Ск-2.	

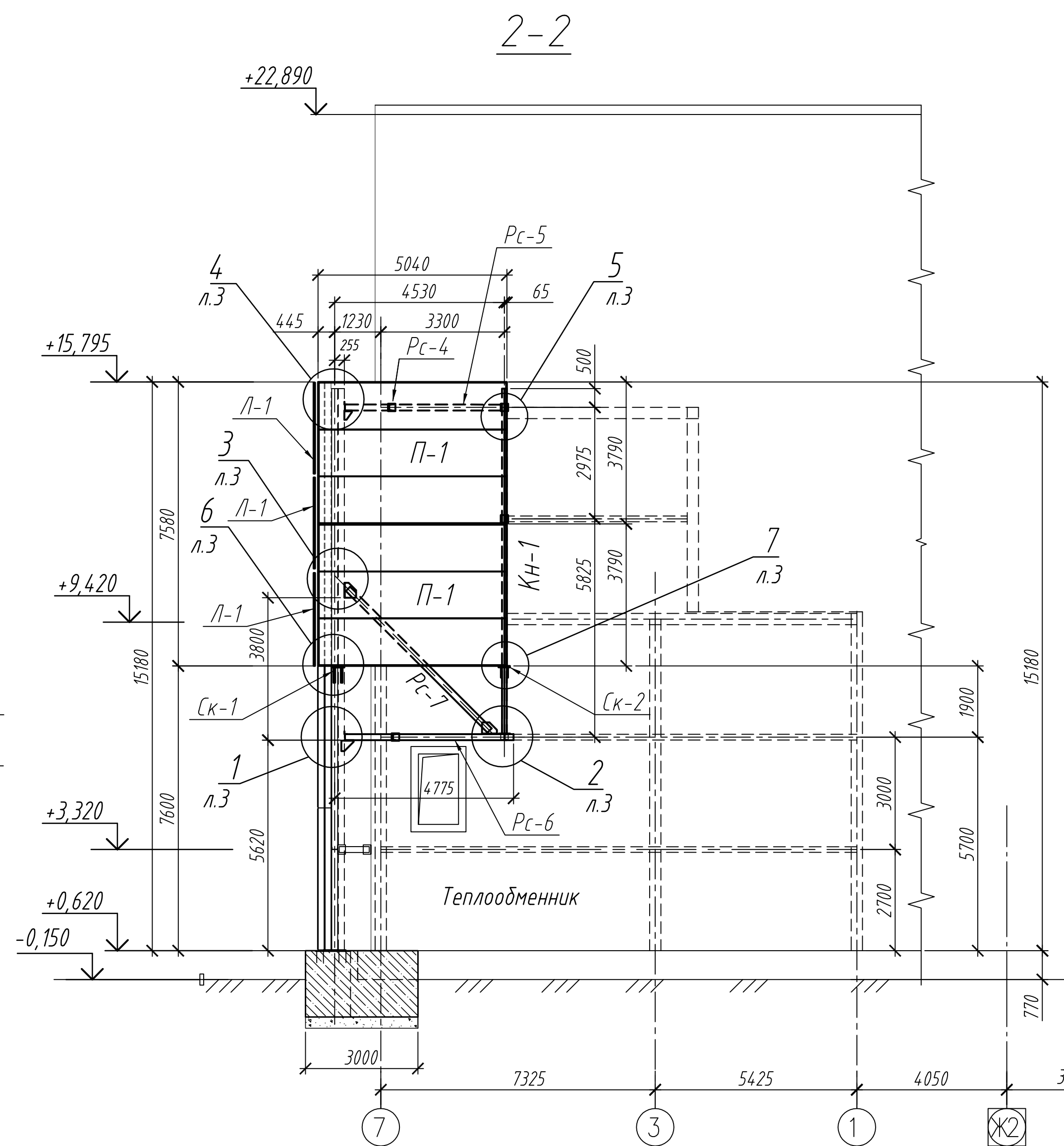
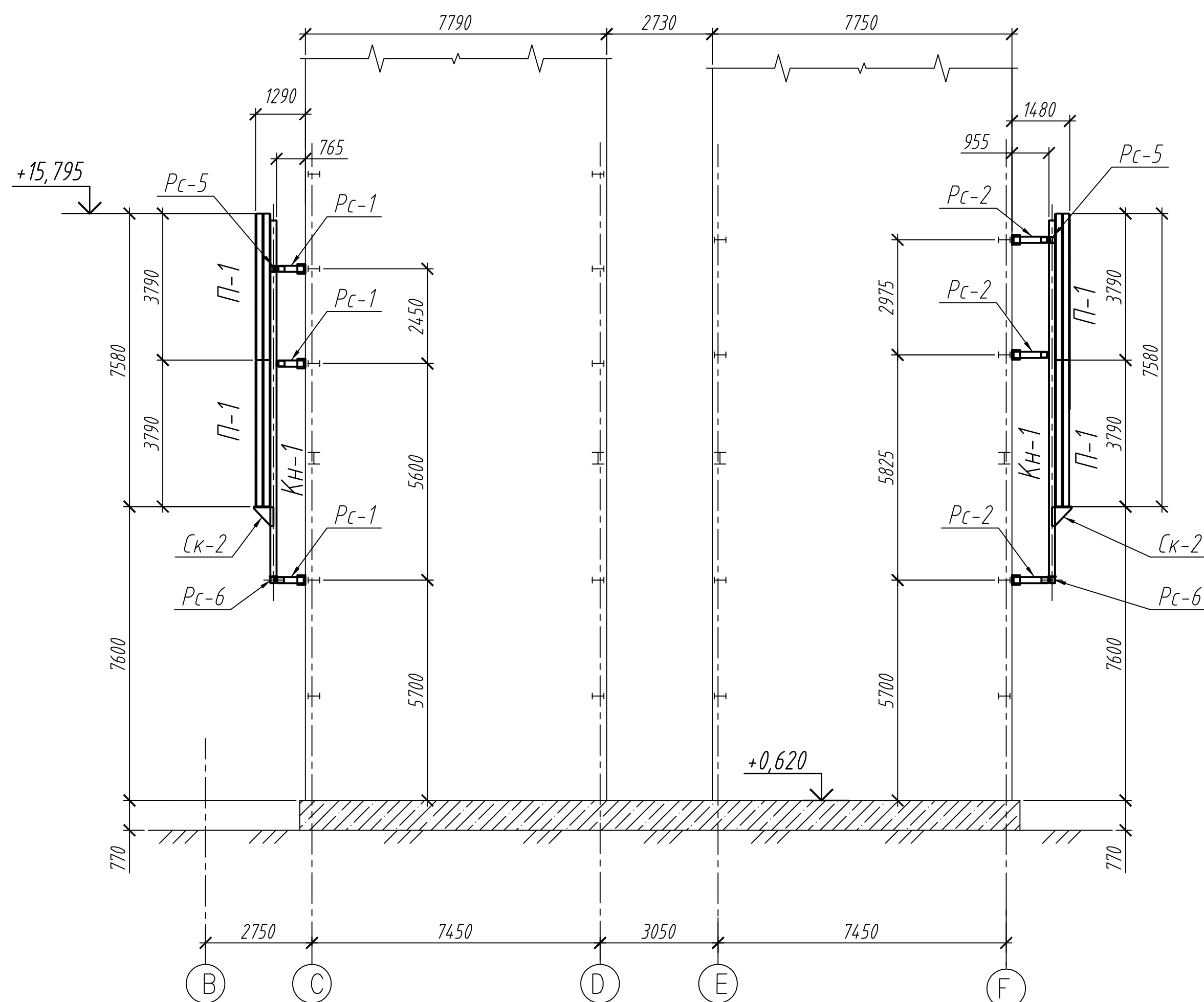
Общие указания:

1. Данный проект разработан на основании поручения директора по инжинирингу.
2. Проект разработан в соответствии с действующими нормами и правилами проектирования.
3. За относительную отметку 0,000 принята абсолютная отметка 98,500.
4. Материал металлоконструкций – сталь класса С235, С245 по ДСТУ 8539:2015.
5. Изготовление и монтаж металлоконструкций производить в соответствии с требованиями ДСТУ Б В.2.6-199:2014 “Конструкції сталеві будівельні. Вимоги до виготовлення”, ДСТУ Б В.2.6-200:2014 “Конструкції сталеві будівельні . Вимоги до монтажу”.
6. Сварные швы выполнять ручной сваркой электродами типа 46 по ДСТУ EN ISO 2560:2014 с катетом сварных швов, равным меньшей толщине свариваемых деталей, кроме оговоренных на чертежах.
7. Все металлоконструкции окрасить эмалью ПФ-115 за два раза по грунтовке ГФ-021 с соблюдением требований ДСТУ-Н.Б.В.2.6-186:2013 “Настанова щодо захисту будівельних конструкцій будівель і споруд від корозії”.
8. После монтажа места стыков окрасить аналогично п.7.
9. Все работы, предусмотренные данным проектом, производить согласно проекту производства работ (ППР), разработанному специализированной организацией и согласованному с представителями цеха.
10. Все работы вести в соответствии с требованиями ДБН А.3.2-2-2009 “Охорона праці і промислової безпеки у будівництві”. Основні положення.
11. Чертежи для справок:  
з-363008, з-363066.
12. Изм.1 внесены в проект в связи с изменением конструктивной схемы защитных панелей, по требованию Генерального директора.
- ΣA1=4,5

						ПК 013200-КМДЗ					
						ККЦ					
1	—	Зам.	—	Евчак	05.26						
Изм.	Кол.уч.	Лист	Н док.	Подп.	Дата						
Разраб.	Евчак			Евчак	05.26	ВРУ-60. Защитная стена теплообменника и основного холодного блока.		Стад.	Лист	Листов	
Проверил								Р	1	5	
Н. контр.	Анистратов				05.26						
Нач. отд.	Анистратов				05.26						
Гл. констр.	Сидоренко				05.26	Общие данные		ПАО "Запорожсталь" ЕЦП, Центр №1, ОСА			



1-1



Ведомость отправочных элементов на монтажную схему

Марка	Наименование	Кол-во	Масса, кг		№ чертежа ПК 013200-КМДЗ	Примеч.
			Марки	Всех		
К-1	Колонна	2	273	546	л.4	
Рс-1	Распорка	3	22	66		
Рс-2	Распорка	3	25	75		
Рс-3	Распорка	2	52	104		
Рс-4	Распорка	2	58	116		
Рс-5	Распорка	2	143	286		
Рс-6	Распорка	2	156	312		
Рс-7	Распорка	2	116	232	л.5	
П-1	Панель	4	7630	30520		
Ск-1	Стульчик	2	66	132		
Ск-2	Стульчик	2	51	102		
Л-1	Лист обшивки	6	150	900		
Пр-1	Лист для изготовления монтаж. проушин -15x1250x1000	1	150	150	б/ч	См.прим.4
Масса металлоконструкций:			33541			
Масса монтажных сварных швов (1%):			335			
Итого:			33876			

Выборка металлопроката по профилям и маркам стали

на монтажную схему						
№ п/п	Профиль	Заказ. длина, мм	Масса, кг	ДСТУ, ГОСТ или ТУ проката	Класс, марка и ГОСТ стали	Площадь окраски, м <sup>2</sup>
1	C 16 У		5087	ДСТУ 3436-96	C245	206
2	└ 75x6		5	ДСТУ 2251-93	C235	0,2
3	-δ=15		27950	ДСТУ 8540:2015	C235	484
4	-δ=8		164		C235	6
	Итого:		33206			696

Ведомость метизов

Толщ. пакета	Обозначение	Кол-во, шт	Масса, кг		Примечание
			1000шт	Всех	
20	Болт М16-6дх60.58 ДСТУ ГОСТ 7798-2008	8	129,4	1,035	
	Гайка М16-6Н.5 ДСТУ ГОСТ 5915-2008	16	33,17	0,531	
	Шайба 16.01.08кп ГОСТ 11371-78*	16	11,3	0,181	
Всего :				1,75	

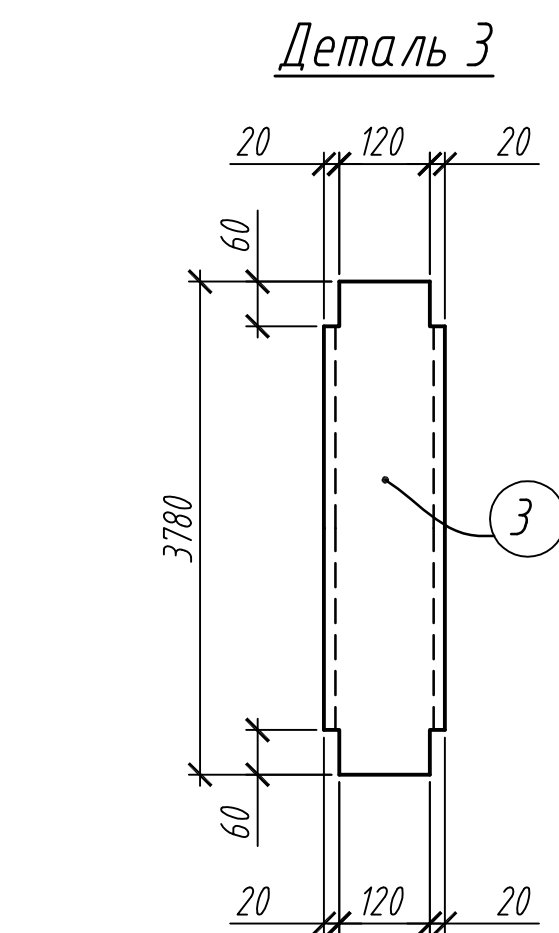
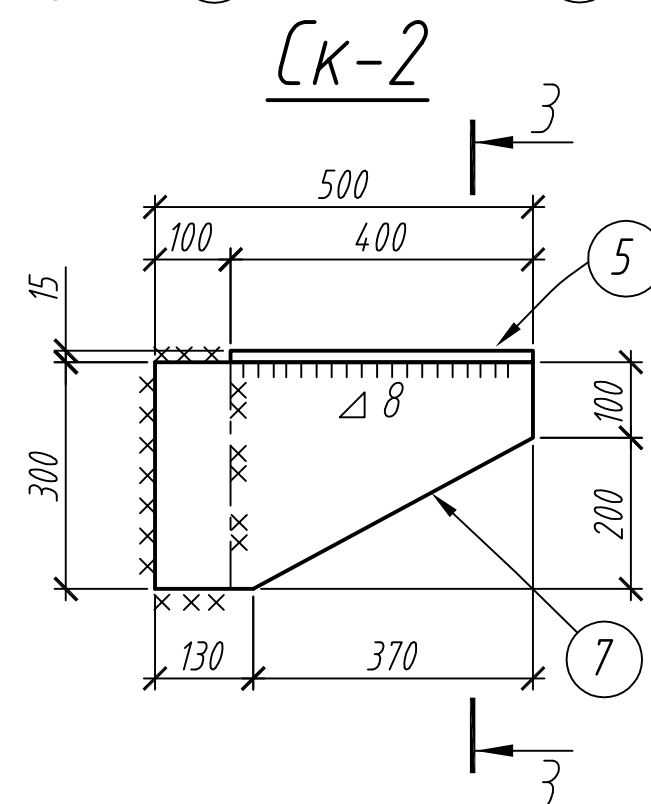
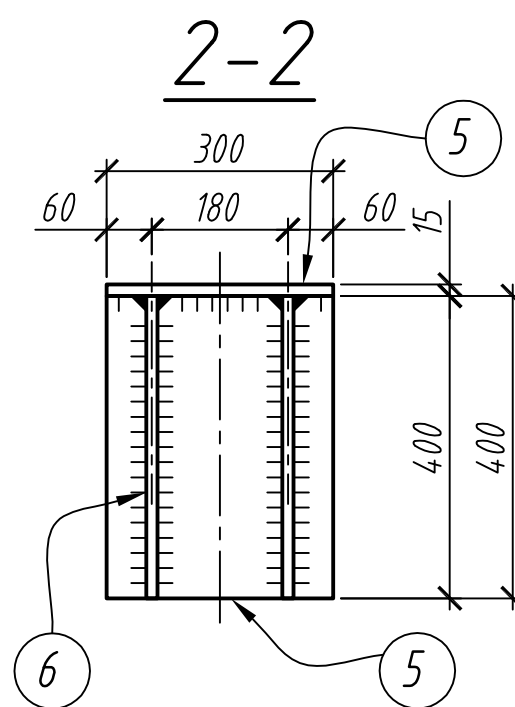
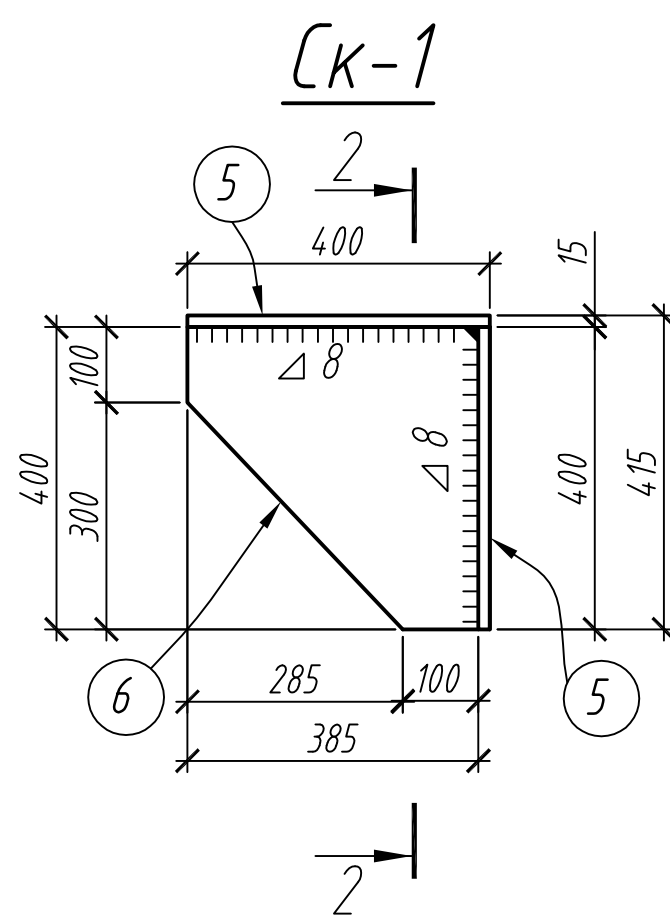
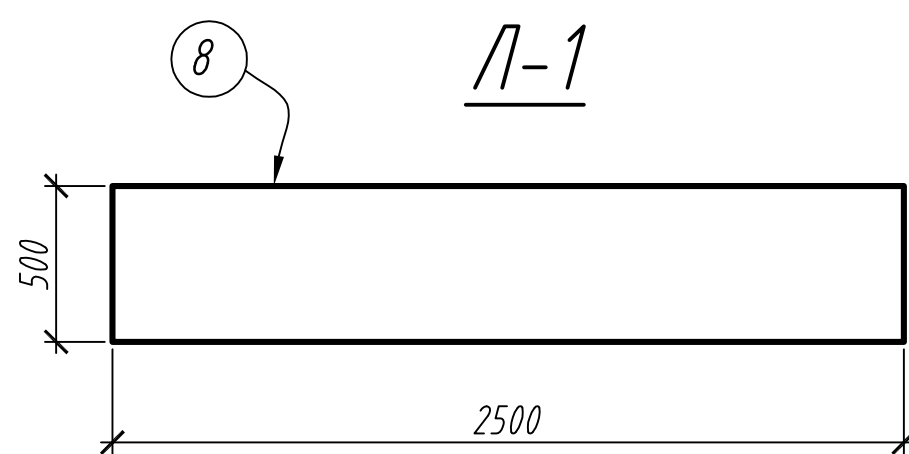
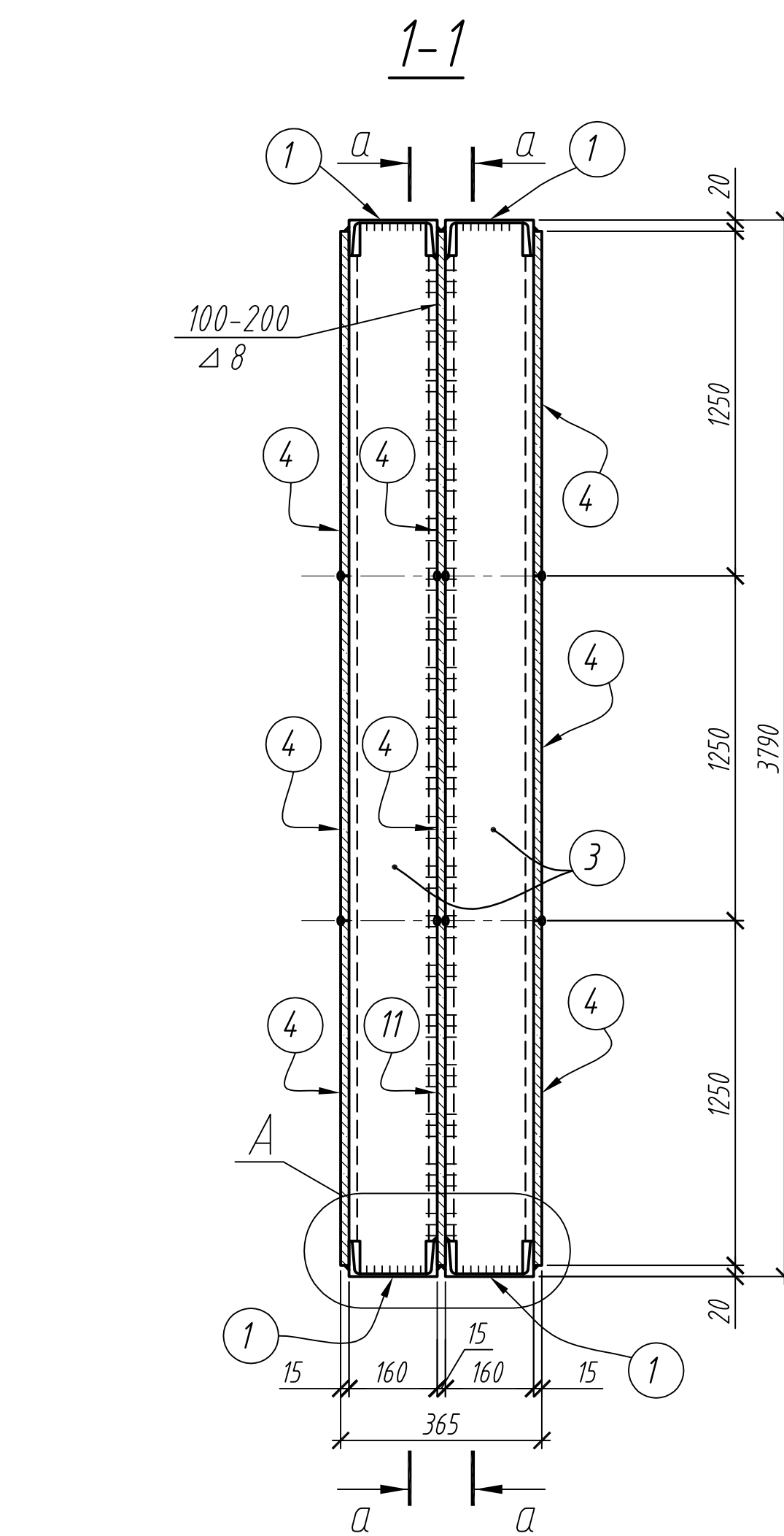
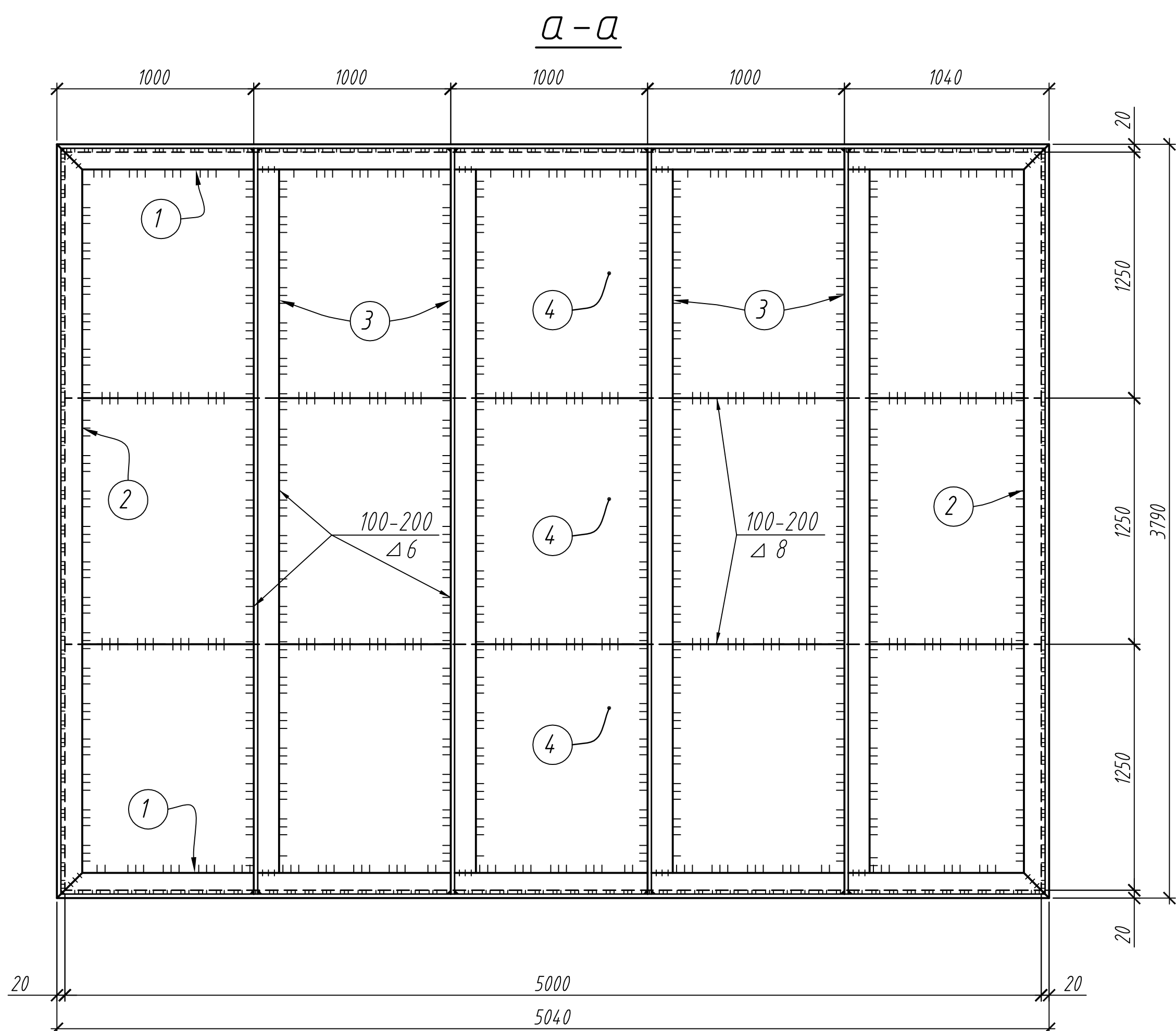
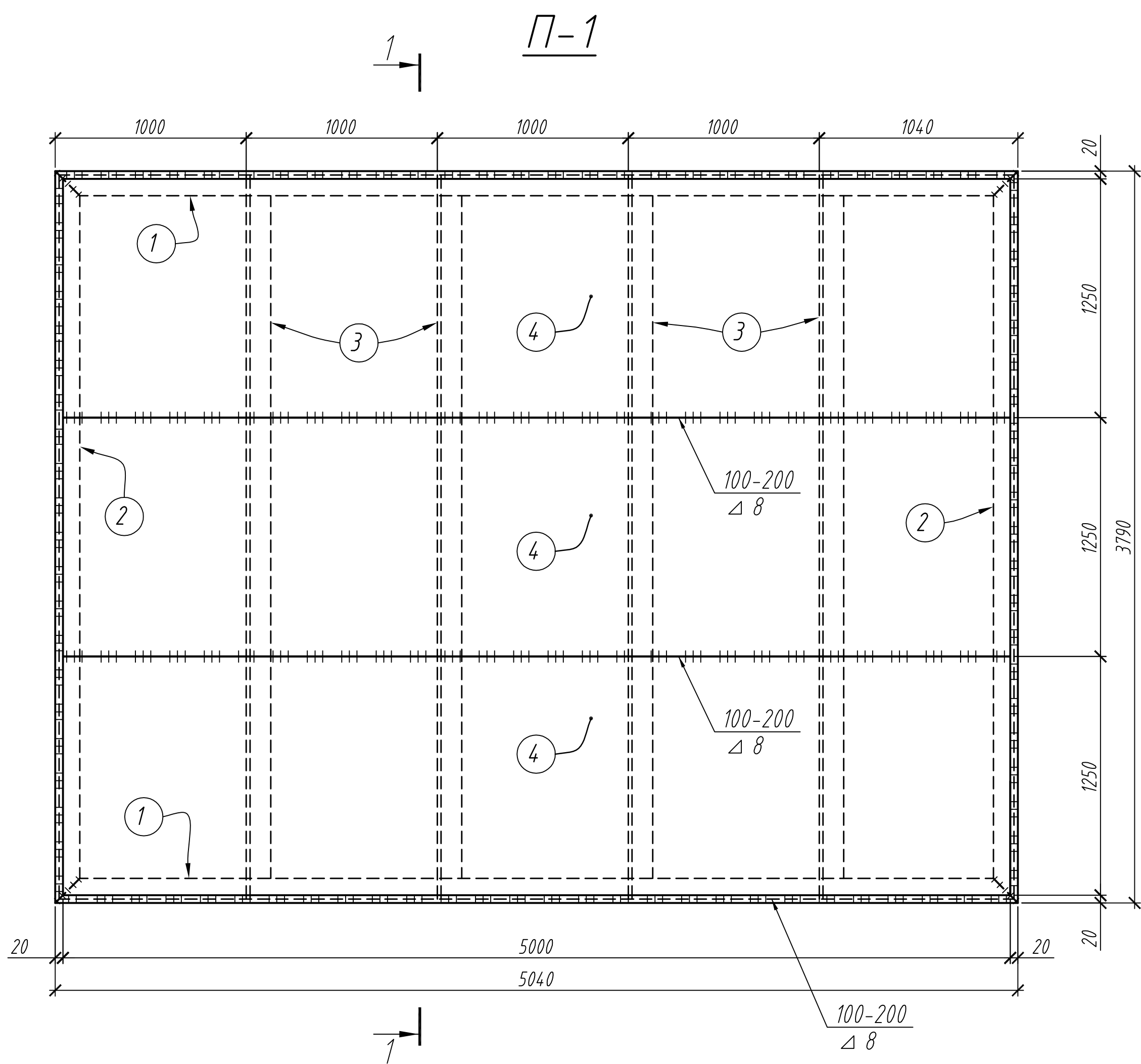
- Общие указания и ведомость рабочих чертежей основного комплекта см. л.1.
- Монтажную сварку производить электродами типа 46 по ДСТУ EN ISO 2560:2014 с катетом сварных швов, равным меньшей толщине свариваемых деталей, кроме оговоренных.
- Распорки Рс-1...Рс-4 приварить к сущ. обшивке блоков в уровне сущ. балок каркаса блоков.
- При разработке проекта производства работ (ППР) изготовить и установить монтажные проушины Пр-1 в общем количестве 16 шт (4 шт на одну панель П-1).

ПК 013200-КМДЗ									
ККЦ									
Изм.	Кол-во	Лист	И. док.	Подп.	Дата	ВРУ-60. Защитная стена теплообменника и основного холодного блока.			
Разраб.	Ев-чак				05.26				
Проверил	Анистратов				05.26				
Н. контр.	Анистратов				05.26				
Нач. отд.	Анистратов				05.26				
Гл. констр.	Сидоренко				05.26				
План на отм.+15,500. Разрезы 1-1, 2-2, 3-3.						ПАО "Запорожсталь" ЕЦП, Центр №1, ОСА			

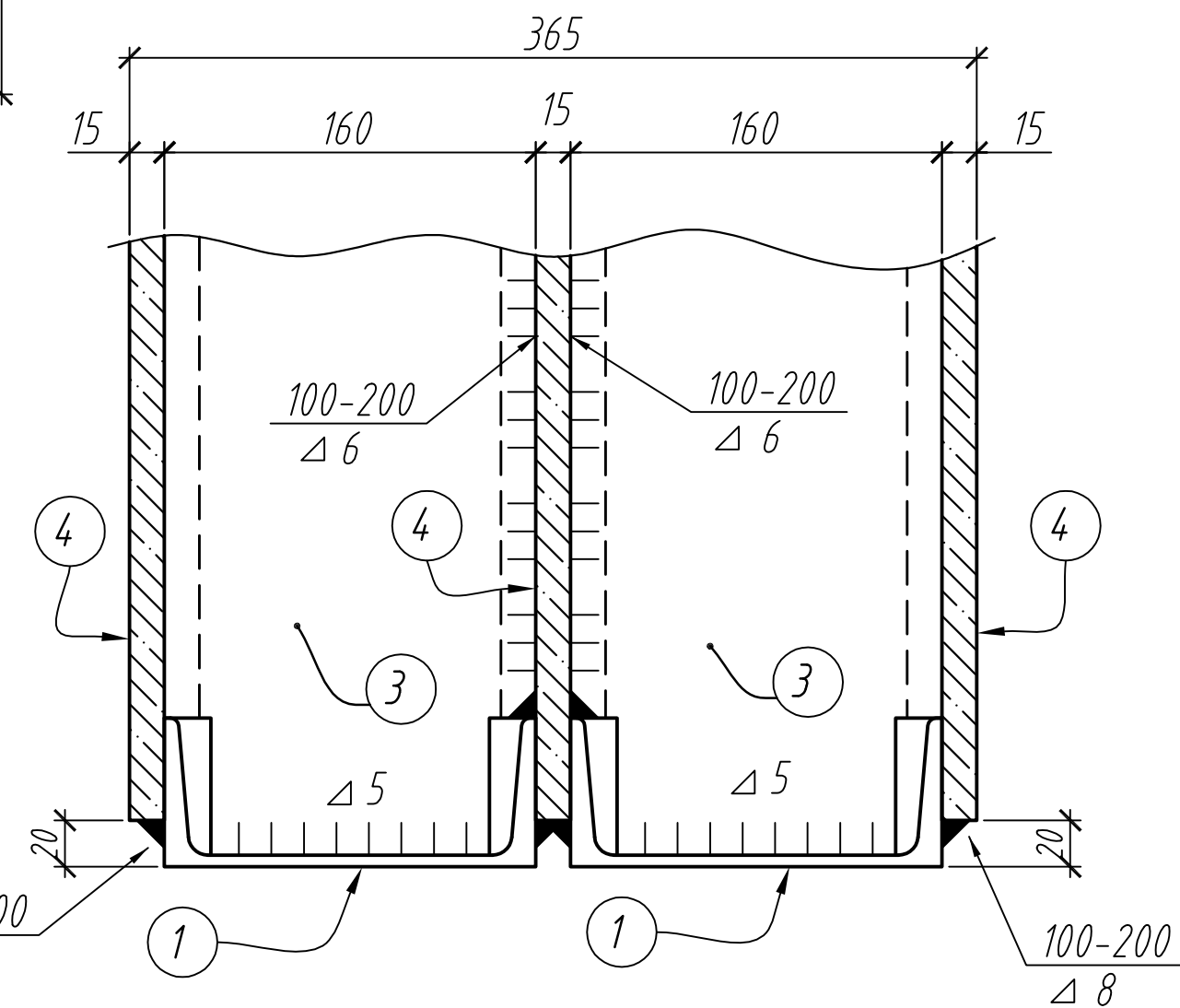








А



Спецификация металлопроката на один отправочный элемент

Марка	Поз.	Сечение	Длина, мм	Кол-во		Масса, кг		Марка стали	Примеч.
				т	н	Дет.	Всех		
П-1	1	С 16У	5040	4		71,5	286,0	С245	срезы
	2	С 16У	3790	4		54,0	216,0		срезы
	3	С 16У	3780	8		54,0	432,0		вырезы
	4	-15x1250	5000	9		736	6624,0	С235	934,0
Ск-1	1% на сварные швы						72	С235	
	5	-15x300	400	2		14,2	28,4		срез
	6	-15x385	400	2		18,2	36,4		
	1% на сварные швы						1		
Ск-2	5	-15x300	400	1		14,2	14,2	С235	
	7	-15x300	500	2		17,7	35,4		срез
	1% на сварные швы						1		
Л-1	8	-15x500	2500	1		150	150,0	С235	

Требуется изготовить

Марка	Кол-во	Масса, кг	
		Марки	Всех
П-1	4	7630	30520
Ск-1	2	66	132
Ск-2	2	51	102
Л-1	6	150	900
Всего:			31654

- Общие указания и ведомость рабочих чертежей основного комплекта см. л.1.
- Монтажную схему металлоконструкций см. л.2, 3.
- Ведомость отправочных элементов см. л.2.
- Материал конструкций – сталь класса С235, С245 по ДСТУ 8539:2015 (Возможна замена на S235JR, S245JR по стандарту EN 10025-2).
- Сварные швы выполнять ручной электродуговой сваркой электродами типа 46 по ДСТУ EN ISO 2560:2014 с катетом сварных швов, равным меньшей толщине свариваемых деталей, кроме оговоренных.

ПК 013200-КМДЗ						ККЦ		
1	–	Зам.	–	Евчак	05.26	ВРУ-60. Защитная стена теплообменника и основного холодного блока.		
Разработчик	Евчак	Подп.	Евчак	05.26		Станд.	Лист	Листов
Проверил	Вик					Р	5	
Н. контр.	Анистратов			05.26		ПАО "Запорожсталь"		
Нач. отд.	Анистратов			05.26		ЕЦП, Центр №1, ОСА		